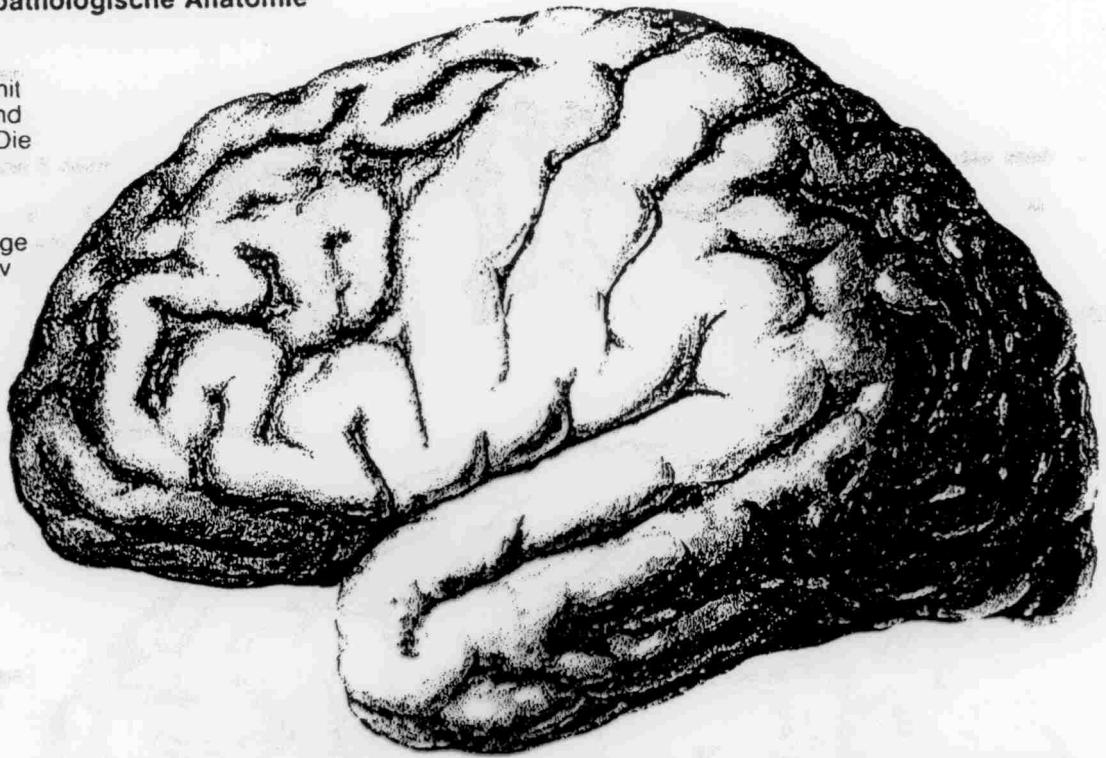
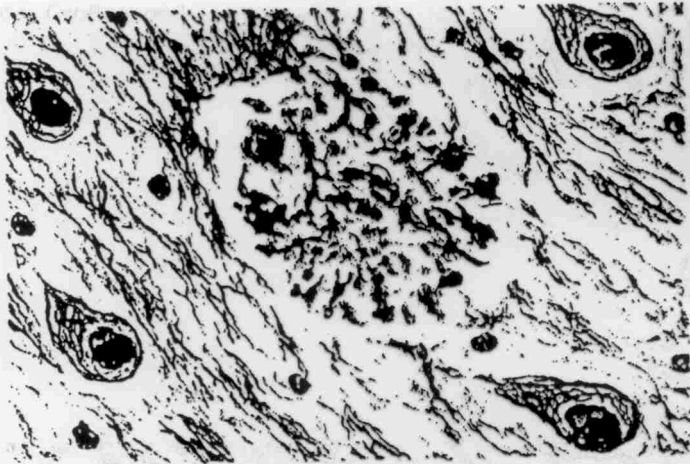


# Alzheimer-Krankheit: pathologische Anatomie

Regionale Hirnatrophie mit Schrumpfung der Gyri und Verbreiterung der Sulci. Die Gyri praecentralis, postcentralis, frontalis inferior, angularis und supramarginalis und einige okzipitale Gyri sind relativ gut erhalten. Atrophie betrifft vor allem Assoziationsareale der Großhirnrinde



*Faded German text, likely bleed-through from the reverse side of the page.*



Senile Plaque (Mitte) aus argyrophilen Fasern um einen sich hellrosa anfärbenden Amyloidkern (Präparat nach Bodian). Nervenzellzahl vermindert. Im Zytoplasma charakteristische Fibrillenknäuel



Schnitt durch Hippokampus: granulär-vakuoläre Einschlüsse und Pyramidenzellverlust

Schematische Darstellung eines Hirnschnitts: postulierte physiologische Transportwege von Azetylcholin (ACh) und der Substantia innominata (Nucleus basalis Meynert) in das Rindengrau

